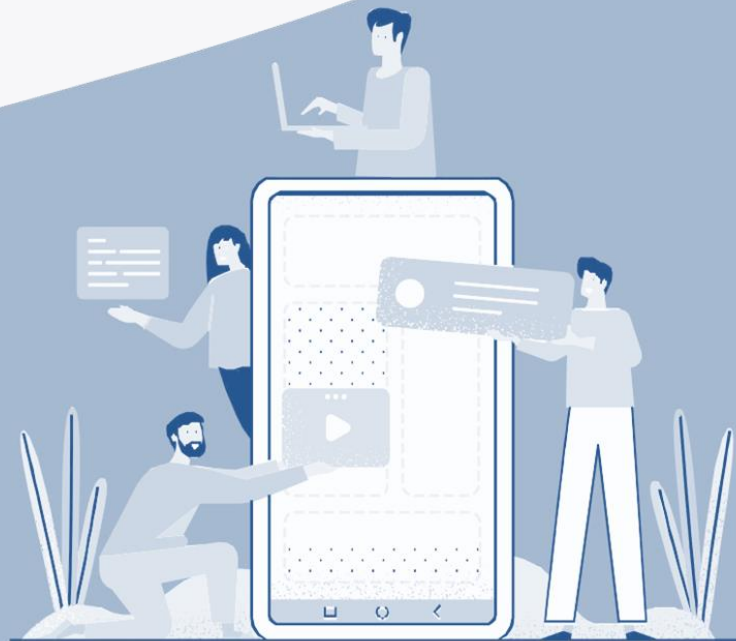


Programma Formativo Transizione ESG UNEM



19 MARZO - 4 GIUGNO 2024



ATLANTE

 **UNEM**
unione energie per la mobilità

Presentazione corso **Transizione ESG**

Sulla scorta delle necessità emerse da un'indagine preliminare sulle tematiche di sostenibilità, ATLANTE e UNEM hanno definito **un percorso di formazione modulare** che possa restituire, alle aziende associate, una prima panoramica sui principali elementi che fanno parte della transizione ESG (incluso un focus Oil & Gas) e sulle opportunità di Finanza Agevolata ad essa connesse.

Lo scopo **ultimo è quello di aumentare** la consapevolezza e la conoscenza della filiera del downstream petrolifero e delle nuove energie per la mobilità.



PROGRAMMA FORMATIVO



MARZO - APRILE

LEZIONE 1 - 19/03 ore 14,30-16,30

- Cosa intendiamo per ESG e quali sono i trend di mercato in atto (drill down di settore – downstream)
- L'agenda istituzionale a livello nazionale e internazionale (focus on: Green New Deal)

LEZIONE 2 - 26/03 ore 14,30-16,30

- CSRD, CSDDD, EFRAG e Bilancio di Sostenibilità – Chiave di lettura della performance ESG di domani

LEZIONE 3 - 9/04 ore 14,30-16,30

- Tassonomia Europea

LEZIONE 4 - 16/04 ore 14,30-16,30

- La materialità e gli stakeholder

LEZIONE 5 - 23/04 ore 14,30-16,30

- Strategia e posizionamento – come integrare la sostenibilità nel proprio modello di business
- L'importanza della comunicazione ESG verso gli stakeholder

LEZIONE 6 - 7/05 ore 14,30-16,30

SOCIAL

DIPENDENTI

- ◆ Ambiti di intervento e trend
- ◆ Target, policy e sistemi di monitoraggio (es. formazione, salute e sicurezza, gender pay gap, benessere del personale, ...)
- ◆ Certificazioni
- ◆ KPI e ESRS

LEZIONE 7 - 14/05 ore 14,30-16,30

CATENA DI FORNITURA

- ◆ Ambiti di intervento e trend
- ◆ Target, policy
- ◆ Certificazioni
- ◆ KPI e ESRS

MAGGIO - GIUGNO

COMUNITÀ LOCALE

- ◆ Ambiti di intervento e trend
- ◆ Target, policy
- ◆ KPI e ESRS

LEZIONE 8 - 21/05 ore 14,30-16,30

AMBIENTE

- ◆ Ambiti di intervento e trend
- ◆ Target (net zero), policy e sistemi di monitoraggio (es. diagnosi energetica, carbon footprint, acqua, rifiuti, ...)

LEZIONE 9 - 28/05 ore 14,30-16,30

AMBIENTE

- ◆ Target (net zero), policy e sistemi di monitoraggio (es. diagnosi energetica, carbon footprint, acqua, rifiuti, ...)
- ◆ Certificazioni KPI e ESRS

LEZIONE 10 - 4/06 ore 14,30-16,30

GOVERNANCE

- ◆ Assetti (ruoli e compiti ben definiti per la gestione della sostenibilità) e strumenti
- ◆ Gestione dei rischi KPI e ESRS





ATLANTE

